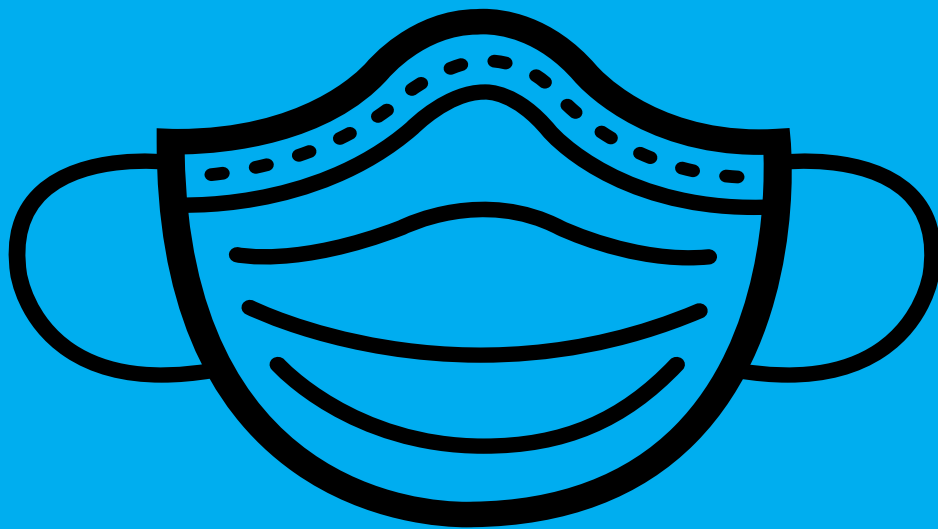

**Bonjour,
Vous devez mettre
un masque avant
d'entrer.**



Ne s'applique pas aux enfants de moins de deux ans et à ceux qui ne sont pas en mesure de porter un couvre-visage en raison d'une condition médicale ou d'un handicap.



Algonquin

PUBLIC HEALTH

Santé publique Algonquin